



Provincia di Cagliari



REGIONE AUTONOMA DELLA SARDEGNA



**Comune di Villaputzu**

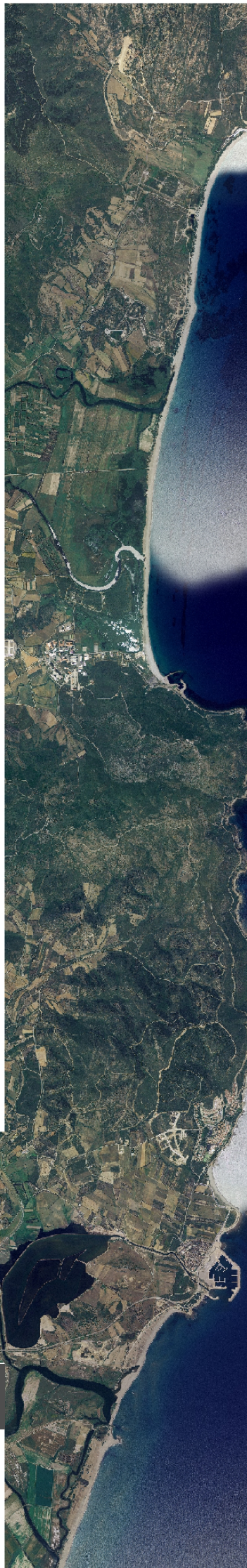
Via Leonardo da Vinci  
Provincia di Cagliari

*Dott. Ing. Fernando CODONESU*  
**SINDACO**

*Dott. Ing. Cristian LOI*  
**R.U.P.**

## Valutazione Ambientale Strategica VAS

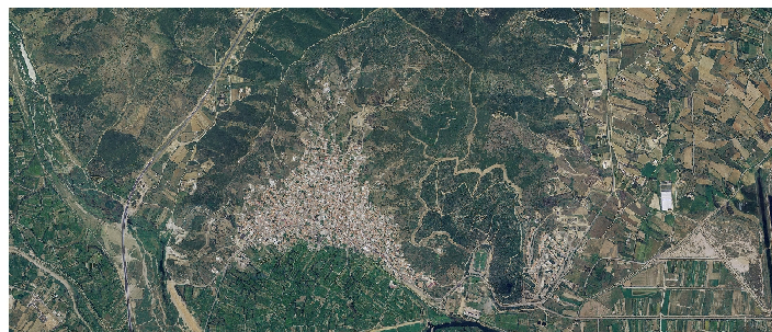
Processo di adeguamento della Pianificazione Urbanistica Comunale - PUC e PUL di Villaputzu



### Allegato Descrizione

# 4

Matrici di valutazione degli effetti delle azioni di Piano



**VAS - RAPPORTO AMBIENTALE**

### Gruppo tecnico operativo

#### **Coordinamento generale e VAS**

*Dott. Ing. Ginevra BALLETO*

*Dott. Ing. Giuseppe MANUNZA*

#### **Esperti e Specialisti (gruppo VAS)**

*Dott. Ing. Alessandra MILESI*

*Dott. Ing. Giovanni CALLEDDA*

*Dott. Ing. Marco MURONI*

*elaborazioni/analisi di carattere tecnico*

*Dott. Ing. Alessio GARAU*

*Dott. Ing. Nevio USAI*

*Sist. informativi e cartografici*



Allegato IV al Rapporto Ambientale: Analisi matriciali – Quadro sinottico di comparazione

Valutazione Ambientale Strategica del Piano Urbanistico Comunale (PUC) e del Piano di Utilizzo dei Litorali (PUL)

PIANI	OBIETTIVI	PUC_Ob.G1_1		PUC_Ob.G2_1				PUC_Ob.G3_1			PUC_Ob.G4_1				PUC_Ob.G5_1			PUC_Ob.G6_1		PUL_Ob.G1				PUL_Ob.G2				
		PUC_Ob.S1_1	PUC_Ob.S1_2	PUC_Ob.S1_3	PUC_Ob.S2_4	PUC_Ob.S2_5	PUC_Ob.S2_6	PUC_Ob.S2_7	PUC_Ob.S3_8	PUC_Ob.S3_9	PUC_Ob.S3_10	PUC_Ob.S4_11	PUC_Ob.S4_12	PUC_Ob.S4_13	PUC_Ob.S4_14	PUC_Ob.S5_15	PUC_Ob.S5_16	PUC_Ob.S5_17	PUC_Ob.S6_18	PUC_Ob.S6_19	PUL_Ob.S1	PUL_Ob.S2	PUL_Ob.S3	PUL_Ob.S4	PUL_Ob.S4	PUL_Ob.S5	PUL_Ob.S6	PUL_Ob.S7
	PPR_OB_15				+	++																						
	PPR_OB_16								+		+									+								
	PPR_OB_17		+						+	+	+					++			++	+								
	PPR_OB_18					+	++									+	++		+									
Piano Assetto Idrogeologico	PAI_OB_01					+																						
	PAI_OB_02					+																						
	PAI_OB_03				++	++																						
	PAI_OB_04				++	++																						
	PAI_OB_05				++	++																						
Piano Urbanistico Provinciale Cagliari	PUP_OB_01	++	+	+							+	+						+	+	++	+					+		
	PUP_OB_02								++	++			+											+	+			
	PUP_OB_03				++	++	+	+																+	+			
	PUP_OB_04		+		+		+		+	+		+				+					++	+	+			+		
	PUP_OB_05														++	++	++	++	++									
	PUP_OB_06	+	+																+	+								
	PUP_OB_07		+								+				+	+	+	+	+									
	PUP_OB_08				+	+	+	+	+	+												+	+	+	+	+	+	
Piano Forestale Ambientale Regionale	PFAR_OB_01				+	+	+	+																				
	PFAR_OB_02				+	+	+	+																				
	PFAR_OB_03				+	+	+	+																				
	PFAR_OB_04																											

**Allegato IV al Rapporto Ambientale: Analisi matriciali – Quadro sinottico di comparazione**

Valutazione Ambientale Strategica del Piano Urbanistico Comunale (PUC) e del Piano di Utilizzo dei Litorali (PUL)

PIANI	OBIETTIVI	PUC_Ob.G1_1			PUC_Ob.G2_1				PUC_Ob.G3_1			PUC_Ob.G4_1				PUC_Ob.G5_1			PUC_Ob.G6_1		PUL_Ob.G1				PUL_Ob.G2					
		PUC_Ob.S1_1	PUC_Ob.S1_2	PUC_Ob.S1_3	PUC_Ob.S2_4	PUC_Ob.S2_5	PUC_Ob.S2_6	PUC_Ob.S2_7	PUC_Ob.S3_8	PUC_Ob.S3_9	PUC_Ob.S3_10	PUC_Ob.S4_11	PUC_Ob.S4_12	PUC_Ob.S4_13	PUC_Ob.S4_14	PUC_Ob.S5_15	PUC_Ob.S5_16	PUC_Ob.S5_17	PUC_Ob.S6_18	PUC_Ob.S6_19	PUL_Ob.S1	PUL_Ob.S2	PUL_Ob.S3	PUL_Ob.S4	PUL_Ob.S4	PUL_Ob.S5	PUL_Ob.S6	PUL_Ob.S7		
PFAR	PFAR_OB_05																													
	PFAR_OB_06																													
	PFAR_OB_07																													
	PFAR_OB_08																													
	PFAR_OB_09																													
	PFAR_OB_10																													
	PFAR_OB_11		+																											
	PFAR_OB_12																													
	PFAR_OB_13																													
	PFAR_OB_14																													
PFAR_OB_15																														
PFAR_OB_16																														
Piano Regionale Gestione Rifiuti	PRGR_OB_01	+		+								+																		
	PRGR_OB_02	+		+								+																		
	PRGR_OB_03																													
	PRGR_OB_04																													
	PRGR_OB_05																													
	PRGR_OB_06												+																	
	PRGR_OB_07																													
	PRGR_OB_08																													
	PRGR_OB_09																													
	PRGR_OB_10																													

**Allegato IV al Rapporto Ambientale: Analisi matriciali – Quadro sinottico di comparazione**

Valutazione Ambientale Strategica del Piano Urbanistico Comunale (PUC) e del Piano di Utilizzo dei Litorali (PUL)

PIANI	OBIETTIVI	PUC_Ob.G1_1			PUC_Ob.G2_1				PUC_Ob.G3_1			PUC_Ob.G4_1				PUC_Ob.G5_1			PUC_Ob.G6_1		PUL_Ob.G1				PUL_Ob.G2				
		PUC_Ob.S1_1	PUC_Ob.S1_2	PUC_Ob.S1_3	PUC_Ob.S2_4	PUC_Ob.S2_5	PUC_Ob.S2_6	PUC_Ob.S2_7	PUC_Ob.S3_8	PUC_Ob.S3_9	PUC_Ob.S3_10	PUC_Ob.S4_11	PUC_Ob.S4_12	PUC_Ob.S4_13	PUC_Ob.S4_14	PUC_Ob.S5_15	PUC_Ob.S5_16	PUC_Ob.S5_17	PUC_Ob.S6_18	PUC_Ob.S6_19	PUL_Ob.S1	PUL_Ob.S2	PUL_Ob.S3	PUL_Ob.S4	PUL_Ob.S4	PUL_Ob.S5	PUL_Ob.S6	PUL_Ob.S7	
	PRGR_OB_11																												
	PRGR_OB_12																												
	PRGR_OB_13																												
Piano Regionale Gestione Rifiuti - Sezione Rifiuti Speciali	PRGRS_OB_01	+		+							+																		
	PRGRS_OB_02										+	+							+										
	PRGRS_OB_03																												
	PRGRS_OB_04												+																
	PRGRS_OB_05												+																
	PRGRS_OB_06																												
	PRGRS_OB_07								+			+	++											+	+	+			
	PRGRS_OB_08	+	+	+					+			+	++											+	+	+			
	PRGRS_OB_09	+	++	+	+		+		++		+	+	++	+	+		+	+	+	+			+	+			+		
Piano Provinciale sulla Raccolta e Trasporto dei Rifiuti Urbani e assimilati della Provincia di Cagliari	PPRTRU_OB_01	+		+							++	+							++										
	PPRTRU_OB_02	+									++	+																	
	PPRTRU_OB_03												+																
	PPRTRU_OB_04																												
	PPRTRU_OB_05	+		+								+	+							+									
	PPRTRU_OB_06	+		+								+	+							+									
	PPRTRU_OB_07	+		+								+	+							+									
	PPRTRU_OB_08												+																
	PPRTRU_OB_09																												

Allegato IV al Rapporto Ambientale: Analisi matriciali – Quadro sinottico di comparazione

Valutazione Ambientale Strategica del Piano Urbanistico Comunale (PUC) e del Piano di Utilizzo dei Litorali (PUL)

PIANI	OBIETTIVI	PUC_Ob.G1_1			PUC_Ob.G2_1				PUC_Ob.G3_1			PUC_Ob.G4_1				PUC_Ob.G5_1			PUC_Ob.G6_1		PUL_Ob.G1				PUL_Ob.G2			
		PUC_Ob.S1_1	PUC_Ob.S1_2	PUC_Ob.S1_3	PUC_Ob.S2_4	PUC_Ob.S2_5	PUC_Ob.S2_6	PUC_Ob.S2_7	PUC_Ob.S3_8	PUC_Ob.S3_9	PUC_Ob.S3_10	PUC_Ob.S4_11	PUC_Ob.S4_12	PUC_Ob.S4_13	PUC_Ob.S4_14	PUC_Ob.S5_15	PUC_Ob.S5_16	PUC_Ob.S5_17	PUC_Ob.S6_18	PUC_Ob.S6_19	PUL_Ob.S1	PUL_Ob.S2	PUL_Ob.S3	PUL_Ob.S4	PUL_Ob.S4	PUL_Ob.S5	PUL_Ob.S6	PUL_Ob.S7
Piano Tutela delle Acque	PTA_OB_01			+	+	++	++	+	+					+			+	+	+					+	+		+	
	PTA_OB_02			+	+	++	++	+	+					+			+	+	+					+	+		+	
	PTA_OB_03			+	+	++	++	+	+					+			+	+	+					+	+		+	
	PTA_OB_04	++	++	+	+				++	+	+	+	++	+	+	++	++	++	++	+			+	+	+	+	+	+
	PTA_OB_05					+		+	+																			
	PTA_OB_06			+					+	+																		
Piano Energetico Ambientale Regionale	PEARS_OB_01																											
	PEARS_OB_02	+		+				+				+	+							+								
	PEARS_OB_03	+		+				+				+	+							+								
	PEARS_OB_04																											
	PEARS_OB_05	+		+					+				+	+							+							
Programma Operativo Regionale Sardegna "Competitività Regionale e Occupazione" FESR 2007-2013	PORFESR_OB_01																											
	PORFESR_OB_02		+						+										+	+								
	PORFESR_OB_03			+								+	++		+						++							
	PORFESR_OB_04				+	+	+																					
	PORFESR_OB_05	+		+					+			++	++	+	+						++							
	PORFESR_OB_06	+	+	+					+		+	++	++			+	+	+	++			+	+			+	+	
	PORFESR_OB_07	++	++	+					++		++			+		++	++	++			++		+				+	
	PORFESR_OB_08								+												+	+		+	+	+		
	PORFESR_OB_09								+				+													+		
	PORFESR_OB_10								++	+	+									++								
	PORFESR_OB_11																											







Allegato IV al Rapporto Ambientale: Analisi matriciali – Quadro sinottico di comparazione

Valutazione Ambientale Strategica del Piano Urbanistico Comunale (PUC) e del Piano di Utilizzo dei Litorali (PUL)

PIANI	OBIETTIVI	PUC_Ob.G1_1			PUC_Ob.G2_1				PUC_Ob.G3_1			PUC_Ob.G4_1				PUC_Ob.G5_1			PUC_Ob.G6_1		PUL_Ob.G1				PUL_Ob.G2						
		PUC_Ob.S1_1	PUC_Ob.S1_2	PUC_Ob.S1_3	PUC_Ob.S2_4	PUC_Ob.S2_5	PUC_Ob.S2_6	PUC_Ob.S2_7	PUC_Ob.S3_8	PUC_Ob.S3_9	PUC_Ob.S3_10	PUC_Ob.S4_11	PUC_Ob.S4_12	PUC_Ob.S4_13	PUC_Ob.S4_14	PUC_Ob.S5_15	PUC_Ob.S5_16	PUC_Ob.S5_17	PUC_Ob.S6_18	PUC_Ob.S6_19	PUL_Ob.S1	PUL_Ob.S2	PUL_Ob.S3	PUL_Ob.S4	PUL_Ob.S4	PUL_Ob.S5	PUL_Ob.S6	PUL_Ob.S7			
	PdG_FFSP_OB_06						+																+		+	+					
	PdG_FFSP_OB_07							+																		++	++				
	PdG_FFSP_OB_08								+																	++	++				
	PdG_FFSP_OB_09								+																	++	++				
	PdG_FFSP_OB_10					++																		+		+	+				
	PdG_FFSP_OB_11																									+	+				
Piano Regionale di Previsione, Lotta Attiva contro gli Incendi Boschivi 2011-2013	PRAI_OB_01				++	+	+		+	+					+		+														
	PRAI_OB_02				++																										
	PRAI_OB_03				++																										
	PRAI_OB_04				++	+	+		+	+					+		+														
Piano Stralcio di Bacino per l'utilizzo delle risorse idriche	PSBURI_OB_01				++	++	+	+																	++	++	+	+			
	PSBURI_OB_02				++	++	+	+	+	+	+	++													++	++	+	+			
	PSBURI_OB_03				+	+	+	+	+	+	+	+													++	++	+	+			
	PSBURI_OB_04			++	+	+	+	+	+	+	+	+	++	++	++	++	++	++	++						++	++	+	+			
Piano Regionale delle Attività Estrattive	PRAE_OB_01																														
	PRAE_OB_02																														
	PRAE_OB_03																														
	PRAE_OB_04												+				++		++												
	PRAE_OB_05																														
	PRAE_OB_06																														
	PRAE_OB_07							++						+				++		++											



**Allegato IV al Rapporto Ambientale: Analisi matriciali – Quadro sinottico di comparazione**

**Valutazione Ambientale Strategica del Piano Urbanistico Comunale (PUC) e del Piano di Utilizzo dei Litorali (PUL)**

PIANI	OBIETTIVI	PUC_Ob.G1_1			PUC_Ob.G2_1				PUC_Ob.G3_1			PUC_Ob.G4_1				PUC_Ob.G5_1			PUC_Ob.G6_1		PUL_Ob.G1				PUL_Ob.G2				
		PUC_Ob.S1_1	PUC_Ob.S1_2	PUC_Ob.S1_3	PUC_Ob.S2_4	PUC_Ob.S2_5	PUC_Ob.S2_6	PUC_Ob.S2_7	PUC_Ob.S3_8	PUC_Ob.S3_9	PUC_Ob.S3_10	PUC_Ob.S4_11	PUC_Ob.S4_12	PUC_Ob.S4_13	PUC_Ob.S4_14	PUC_Ob.S5_15	PUC_Ob.S5_16	PUC_Ob.S5_17	PUC_Ob.S6_18	PUC_Ob.S6_19	PUL_Ob.S1	PUL_Ob.S2	PUL_Ob.S3	PUL_Ob.S4	PUL_Ob.S4	PUL_Ob.S5	PUL_Ob.S6	PUL_Ob.S7	
	PGDIS_OB_09				+	+	+	+	++	++																			
	PGDIS_OB_10				+	+	+	+	++	++																			
	PGDIS_OB_11				++	++	++	++	+	+		+	+																
Piano regionale di sviluppo turistico sostenibile	PRSTS_OB_01																					+			+	+			
	PRSTS_OB_02																					+			+	+			
	PRSTS_OB_03	+	+	+					+	+	+		+	+	+	+	+	+	+	+									
	PRSTS_OB_04	+	+	+					+	+	+		+	+	+	+	+	+	+	+									

**Scala di valutazione:**

- ++ *Impatto di livello potenziale altamente positivo*
- + *Impatto avente caratteristiche potenzialmente positive*
- 0 *Impatto trascurabile/nullo o assenza di impatto*
- *Impatto potenziale di livello significativo*
- *Impatto potenziale di livello critico*













**Allegato IV al Rapporto Ambientale: Analisi matriciali – Quadro sinottico di comparazione**

Valutazione Ambientale Strategica del Piano Urbanistico Comunale (PUC) e del Piano di Utilizzo dei Litorali (PUL)

**3. Analisi matriciale Obiettivi-azioni / Componenti ambientali: Confronto tra Alternative** (in termini di effetti rilevabili e rispettivi gradi di magnitudo)

**Obiettivi del Piano vigente – Componenti Ambientali: OPZIONE ZERO**

Scelte di PIANO			Componenti Ambientali												
Scenari	Riferimenti	Obiettivi Generali	Qualità dell'aria	Acqua	Rifiuti	Suolo	Flora, fauna e biodiversità	Paesaggio e assetto storico culturale	Assetto insediativo e demografico	Sistema economico produttivo	Mobilità e trasporti	Energia	Rumore	Campi elettromagnetici	
			Opzione Zero	PUC vigente, approvato dal C.C. nel 2006	PUC_vig.G1		R↔s BT	R↔s BT	PI↔s LT	PI↔s LT	PI↔s LT				
PUC_vig.G2		Pr↔s MT			R↔s BT	PI↔s LT	PI↔s LT	Pr↔s LT				R↔s BT		R↔s BT	
PUC_vig.G3		Pr↔s MT			R↔s BT	PI↔s LT	PI↔s LT	PI↔s LT	PI↔s MT	Pr↔s MT	Pr↔s MT				
PUC_vig.G4		Pr↔s MT													
PUC_vig.G5															

**Allegato IV al Rapporto Ambientale: Analisi matriciali – Quadro sinottico di comparazione**

**Valutazione Ambientale Strategica del Piano Urbanistico Comunale (PUC) e del Piano di Utilizzo dei Litorali (PUL)**

Definizione del grado di magnitudo associato ai diversi obiettivi ed indirizzi di Piano.

Scelte di PIANO			Componenti Ambientali												Magnitudo Totale (max per singolo obiettivo 14)	<b>Giudizio</b> cumulativo della singola azione.  Scala livello di giudizio v < 10 = non significativo 10 < v < 25 = d'attenzione 25 < v < 40 = significativo 40 < v < 55 = preoccupante v > 55 = critico	
Scenari	Riferimenti	Obiettivi Generali	Qualità dell'aria	Acqua	Rifiuti	Suolo	Flora, fauna e biodiversità	Paesaggio e assetto storico culturale	Assetto insediativo e demografico	Sistema economico produttivo	Mobilità e trasporti	Energia	Rumore	Campi elettromagnetici			
Opzione Zero	PUC vigente, approvato dal C.C. nel 2006	PUC_vig.G1		5	5	10	9	9					5		43	Livello preoccupante	
		PUC_vig.G2		8	6	10	9	8			6			6		53	Livello preoccupante
		PUC_vig.G3		8	6	12	12	11	10	8	7					74	Livello critico
		PUC_vig.G4		8												8	Livello non significativo
		PUC_vig.G5														0	

Allegato IV al Rapporto Ambientale: Analisi matriciali – Quadro sinottico di comparazione

Valutazione Ambientale Strategica del Piano Urbanistico Comunale (PUC) e del Piano di Utilizzo dei Litorali (PUL)

Obiettivi/Azioni di Piano – Componenti Ambientali: OPZIONE DI PIANO

Scelte di PIANO					Componenti Ambientali														
Scenari	Sistemi/Settori	Obiettivi Generali	Obiettivi Specifici	Azioni	Qualità dell'aria	Acqua	Rifiuti	Suolo	Flora, fauna e biodiversità	Paesaggio e assetto storico culturale	Assetto insediativo e demografico	Sistema economico produttivo	Mobilità e trasporti	Energia	Rumore	Campi elettromagnetici			
					Opzione di Piano	1. Sistema del turismo sostenibile locale e sovralocale	PUC_Ob.G1	PUC_Ob.S1_1	PUC_Az_1		Pr▲s MT	R▼s BT	Pi◀▲s MT	Pi▶▲s MT					
PUC_Az_2		Pr▲s MT	R▼s BT															R▼s BT	
PUC_Az_3																			
PUC_Az_4																		R▲s BT	
PUC_Az_42																			
PUC_Az_43																			
PUC_Az_46																			
PUC_Az_5																			
PUC_Az_6																			
PUC_Az_7																			
PUC_Az_8																			
PUC_Az_25																			

Allegato IV al Rapporto Ambientale: Analisi matriciali – Quadro sinottico di comparazione

Valutazione Ambientale Strategica del Piano Urbanistico Comunale (PUC) e del Piano di Utilizzo dei Litorali (PUL)

Scelte di PIANO					Componenti Ambientali												
Scenari	Sistemi/Settori	Obiettivi Generali	Obiettivi Specifici	Azioni	Qualità dell'aria	Acqua	Rifiuti	Suolo	Flora, fauna e biodiversità	Paesaggio e assetto storico culturale	Assetto insediativo e demografico	Sistema economico produttivo	Mobilità e trasporti	Energia	Rumore	Campi elettromagnetici	
									PUC_Az_43								
		PUC_Ob.S1_3		PUC_Az_3													
				PUC_Az_9													
				PUC_Az_10					RA s BT								
				PUC_Az_43													
					PUL_Az.01												
		PUL_Ob.S1		PUL_Az.02													
				PUL_Az.03													
				PUL_Az.04													
		PUL_Ob.S2		PUL_Az.05													
				PUL_Az_10													
				PUL_Az.06													
		PUL_Ob.S3		PUL_Az.07													
				PUL_Az.08													
		PUL_Ob.S4		PUL_Az.09													

**Allegato IV al Rapporto Ambientale: Analisi matriciali – Quadro sinottico di comparazione**

Valutazione Ambientale Strategica del Piano Urbanistico Comunale (PUC) e del Piano di Utilizzo dei Litorali (PUL)

Scelte di PIANO					Componenti Ambientali														
Scenari	Sistemi/Settori	Obiettivi Generali	Obiettivi Specifici	Azioni	Qualità dell'aria	Acqua	Rifiuti	Suolo	Flora, fauna e biodiversità	Paesaggio e assetto storico culturale	Assetto insediativo e demografico	Sistema economico produttivo	Mobilità e trasporti	Energia	Rumore	Campi elettromagnetici			
					2. Sistema della difesa del suolo e della tutela ambientale	PUC_Ob.G2	PUC_Ob.S2_4	PUC_Az_11											
PUC_Az_12																			
PUC_Az_45																			
PUC_Az_46																			
PUC_Az_49																			
PUC_Az_50																			
PUC_Ob.S2_5	PUC_Az_13																		
	PUC_Az_14																		
	PUC_Az_15																		
	PUC_Az_16																		
	PUC_Az_17																		
PUC_Ob.S2_6	PUC_Az_50																		
	PUC_Az_18																		
	PUC_Az_19																		
	PUC_Az_12																		

Allegato IV al Rapporto Ambientale: Analisi matriciali – Quadro sinottico di comparazione

Valutazione Ambientale Strategica del Piano Urbanistico Comunale (PUC) e del Piano di Utilizzo dei Litorali (PUL)

Scelte di PIANO					Componenti Ambientali														
Scenari	Sistemi/Settori	Obiettivi Generali	Obiettivi Specifici	Azioni	Qualità dell'aria	Acqua	Rifiuti	Suolo	Flora, fauna e biodiversità	Paesaggio e assetto storico culturale	Assetto insediativo e demografico	Sistema economico produttivo	Mobilità e trasporti	Energia	Rumore	Campi elettromagnetici			
								PUC_Ob.S2_7	PUC_Az_20										
				PUC_Az_10					RA s BT										
		PUL_Ob.G2	PUL_Ob.S5	PUL_Az.05															
			PUL_Ob.S6	PUL_Az.10															
			PUL_Ob.S7	PUL_Az.11															
			PUL_Ob.S4	PUL_Az.08															
				PUL_Az.09															
	3.Sistema delle produzioni agricole ed ittiche	PUC_Ob.G3	PUC_Ob.S3_8	PUC_Az_22															
				PUC_Az_2		Pr▲s MT		R▼s BT									R▼s BT		
				PUC_Az_23															
				PUC_Az_25															
				PUC_Az_26															
				PUC_Az_43															
				PUC_Az_44															
				PUC_Az_45															

**Allegato IV al Rapporto Ambientale: Analisi matriciali – Quadro sinottico di comparazione**

Valutazione Ambientale Strategica del Piano Urbanistico Comunale (PUC) e del Piano di Utilizzo dei Litorali (PUL)

Scelte di PIANO					Componenti Ambientali												
Scenari	Sistemi/Settori	Obiettivi Generali	Obiettivi Specifici	Azioni	Qualità dell'aria	Acqua	Rifiuti	Suolo	Flora, fauna e biodiversità	Paesaggio e assetto storico culturale	Assetto insediativo e demografico	Sistema economico produttivo	Mobilità e trasporti	Energia	Rumore	Campi elettromagnetici	
									PUC_Az_48								
		PUC_Ob.S3_9		PUC_Az_20													
				PUC_Az_24													
				PUC_Az_25													
				PUC_Az_26													
				PUC_Az_44													
				PUC_Az_44													
		PUC_Ob.S3_10		PUC_Az_27													
				PUC_Az_25													
				PUC_Az_44													
		PUC_Ob.S3_20		PUC_Az_12													
				PUC_Az_13													
				PUC_Az_22													
				PUC_Az_25													
				PUC_Az_26													
				PUC_Az_43													

**Allegato IV al Rapporto Ambientale: Analisi matriciali – Quadro sinottico di comparazione**

Valutazione Ambientale Strategica del Piano Urbanistico Comunale (PUC) e del Piano di Utilizzo dei Litorali (PUL)

Scelte di PIANO					Componenti Ambientali											
Scenari	Sistemi/Settori	Obiettivi Generali	Obiettivi Specifici	Azioni	Qualità dell'aria	Acqua	Rifiuti	Suolo	Flora, fauna e biodiversità	Paesaggio e assetto storico culturale	Assetto insediativo e demografico	Sistema economico produttivo	Mobilità e trasporti	Energia	Rumore	Campi elettromagnetici
									PUC_Az_44							
				PUC_Az_45												
				PUC_Az_46												
				PUC_Az_50												
4. Sistema dell'insediamento e delle infrastrutture	PUC_Ob.G4	PUC_Ob.S4_11	PUC_Az_9													
			PUC_Az_21													
			PUC_Az_28													
			PUC_Az_29													
			PUC_Az_30													
			PUC_Az_43													
			PUC_Az_45													
		PUC_Az_31														
		PUC_Az_21														
		PUC_Az_29														
PUC_Az_28																
		PUC_Ob.S4_12														



Allegato IV al Rapporto Ambientale: Analisi matriciali – Quadro sinottico di comparazione

Valutazione Ambientale Strategica del Piano Urbanistico Comunale (PUC) e del Piano di Utilizzo dei Litorali (PUL)

Scelte di PIANO					Componenti Ambientali												
Scenari	Sistemi/Settori	Obiettivi Generali	Obiettivi Specifici	Azioni	Qualità dell'aria	Acqua	Rifiuti	Suolo	Flora, fauna e biodiversità	Paesaggio e assetto storico culturale	Assetto insediativo e demografico	Sistema economico produttivo	Mobilità e trasporti	Energia	Rumore	Campi elettromagnetici	
									PUC_Az_42								
				PUC_Az_43													
				PUC_Az_45													
				PUC_Az_46													
				PUC_Az_47													
				PUC_Az_48													
			PUC_Ob.S4_13	PUC_Az_32													
				PUC_Az_21													
				PUC_Az_29													
				PUC_Az_28													
				PUC_Az_33													
			PUC_Ob.S4_14	PUC_Az_34				I ▲s LT	I ▲s LT	I ▲s LT						Pr ▼s BT	
				PUC_Az_28													
				PUC_Az_35		Pr ▼s MT			I ▲s LT	I ▲s LT	I ▲s LT						Pr ▼s BT
				PUC_Az_21													

**Allegato IV al Rapporto Ambientale: Analisi matriciali – Quadro sinottico di comparazione**

Valutazione Ambientale Strategica del Piano Urbanistico Comunale (PUC) e del Piano di Utilizzo dei Litorali (PUL)

Scelte di PIANO					Componenti Ambientali													
Scenari	Sistemi/Settori	Obiettivi Generali	Obiettivi Specifici	Azioni	Qualità dell'aria	Acqua	Rifiuti	Suolo	Flora, fauna e biodiversità	Paesaggio e assetto storico culturale	Assetto insediativo e demografico	Sistema economico produttivo	Mobilità e trasporti	Energia	Rumore	Campi elettromagnetici		
									PUC_Az_29	+	+		+	+	+	+	+	+
				PUC_Az_42	+		+			+	+	+	+	+	+	+		
5. Sistema storico-culturale-paesaggistico	PUC_Ob.G5	PUC_Ob.S5_15		PUC_Az_36				+	+	+	+	+	+		+			
				PUC_Az_8		+		+	+	+	+	+	+	+	+	+		
				PUC_Az_46								+	+	+				
		PUC_Ob.S5_16		PUC_Az_37		+	+		+	+	+	+	+	+				
				PUC_Az_38			+		+	+	+	+	+				+	
				PUC_Az_42	+			+			+	+	+	+	+	+	+	+
				PUC_Az_39		+			+	+	+	+	+	+	+	+	+	
6. Sistema urbano (Villaputzu, Muravera, Castiadas, San Vito, Villasimius)	PUC_Ob.G6	PUC_Ob.S6_18		PUC_Az_40				+	+	+	+	+	+	+				
				PUC_Az_5				+	+	+	+	+	+	+	+	+		
			PUC_Az_38				+	+	+	+	+	+						
			PUC_Az_41	+			+	+	+	+	+	+	+	+	+	+		
			PUC_Ob.S6_19					+	+	+	+	+	+	+	+	+		
				PUC_Az_43			+	+	+	+	+	+	+	+	+			

**Allegato IV al Rapporto Ambientale: Analisi matriciali – Quadro sinottico di comparazione**

Valutazione Ambientale Strategica del Piano Urbanistico Comunale (PUC) e del Piano di Utilizzo dei Litorali (PUL)

Definizione del grado di magnitudo associato ai diversi obiettivi ed indirizzi di Piano.

Scelte di PIANO					Componenti Ambientali												Giudizio cumulativo della singola azione.	
Scenari	Sistemi/Settori	Obiettivi Generali	Obiettivi Specifici	Azioni	Qualità dell'aria	Acqua	Rifiuti	Suolo	Flora, fauna e biodiversità	Paesaggio e assetto storico culturale	Assetto insediativo e demografico	Sistema economico produttivo	Mobilità e trasporti	Energia	Rumore	Campi elettromagnetici		Magnitudo Totale (max Azione 14)
ip di turismo sostenibile	PUC_Ob.G1	PUC_Ob.S1_1	PUC_Az_1		9	6	8	8							6		37	Livello significativo
			PUC_Az_2		9	6									6		21	Livello d'attenzione

Allegato IV al Rapporto Ambientale: Analisi matriciali – Quadro sinottico di comparazione

Valutazione Ambientale Strategica del Piano Urbanistico Comunale (PUC) e del Piano di Utilizzo dei Litorali (PUL)

Scelte di PIANO				Componenti Ambientali											Giudizio cumulativo della singola azione. Scala livello di giudizio v < 10 = non significativo 10 < v < 25 = d'attenzione 25 < v < 40 = significativo 40 < v < 55 = preoccupante v > 55 = critico				
Scenari	Sistemi/Settori	Obiettivi Generali	Obiettivi Specifici	Azioni	Qualità dell'aria	Acqua	Rifiuti	Suolo	Flora, fauna e biodiversità	Paesaggio e assetto storico culturale	Assetto insediativo e demografico	Sistema economico produttivo	Mobilità e trasporti	Energia		Rumore	Campi elettromagnetici	Magnitudo Totale (max Azione 14)	
			PUC_Ob.S1_2	PUC_Az_3	■	■		■	■	■	■	■	■	■	■				
				PUC_Az_4	■	■		■	■	■	■	■	■	■	■	7		7	Livello non significativo
				PUC_Az_42	■			■	■	■	■	■	■	■	■	■			
				PUC_Az_43				■	■	■	■	■	■	■	■	■			
				PUC_Az_46					■	■	■	■	■	■	■	■			
			PUC_Ob.S1_2	PUC_Az_5				■	■	■	■	■	■	■	■				
				PUC_Az_6		■			■	■	■	■	■	■	■	■			
				PUC_Az_7	■	■		■	■	■	■	■	■	■	■	■			
				PUC_Az_8		■		■	■	■	■	■	■	■	■	■			
				PUC_Az_25				■	■	■	■	■	■	■	■	■			
			PUC_Ob.S1_3	PUC_Az_43				■	■	■	■	■	■	■	■				
				PUC_Az_3	■	■		■	■	■	■	■	■	■	■	■			
				PUC_Az_9			■	■	■	■	■	■	■	■	■	■			
				PUC_Az_10	■	■		■	7	■	■	■	■	■	■		7	Livello non significativo	

Allegato IV al Rapporto Ambientale: Analisi matriciali – Quadro sinottico di comparazione

Valutazione Ambientale Strategica del Piano Urbanistico Comunale (PUC) e del Piano di Utilizzo dei Litorali (PUL)

Scelte di PIANO				Componenti Ambientali											Giudizio cumulativo della singola azione.  Scala livello di giudizio v < 10 = non significativo 10 < v < 25 = d'attenzione 25 < v < 40 = significativo 40 < v < 55 = preoccupante v > 55 = critico								
Scenari	Sistemi/Settori	Obiettivi Generali	Obiettivi Specifici	Azioni	Qualità dell'aria	Acqua	Rifiuti	Suolo	Flora, fauna e biodiversità	Paesaggio e assetto storico culturale	Assetto insediativo e demografico	Sistema economico produttivo	Mobilità e trasporti	Energia		Rumore	Campi elettromagnetici	Magnitudo Totale (max Azione 14)					
della difesa del suolo e della tutela	Sistemi/Settori	Obiettivi Generali	Obiettivi Specifici	PUC_Az_43																			
				PUL_Ob.S1	PUL_Az.01																		
					PUL_Az.02																		
					PUL_Az.03																		
				PUL_Ob.S2	PUL_Az.04																		
					PUL_Az.05																		
				PUL_Ob.S3	PUL_Az_10																		
					PUL_Az.06																		
					PUL_Az.07																		
				PUL_Ob.S4	PUL_Az.08																		
					PUL_Az.09																		
				PUC_Ob.G2	PUC_Ob.S2_4	PUC_Az_11																	
						PUC_Az_12																	
						PUC_Az_45																	

Allegato IV al Rapporto Ambientale: Analisi matriciali – Quadro sinottico di comparazione

Valutazione Ambientale Strategica del Piano Urbanistico Comunale (PUC) e del Piano di Utilizzo dei Litorali (PUL)

Scelte di PIANO				Componenti Ambientali											Giudizio cumulativo della singola azione.  Scala livello di giudizio v < 10 = non significativo 10 < v < 25 = d'attenzione 25 < v < 40 = significativo 40 < v < 55 = preoccupante v > 55 = critico					
Scenari	Sistemi/Settori	Obiettivi Generali	Obiettivi Specifici	Azioni	Qualità dell'aria	Acqua	Rifiuti	Suolo	Flora, fauna e biodiversità	Paesaggio e assetto storico culturale	Assetto insediativo e demografico	Sistema economico produttivo	Mobilità e trasporti	Energia		Rumore	Campi elettromagnetici	Magnitudo Totale (max Azione 14)		
				PUC_Az_46																
		PUC_Ob.S2_5		PUC_Az_13																
				PUC_Az_14																
				PUC_Az_15																
				PUC_Az_16																
				PUC_Az_17																
			PUC_Ob.S2_6		PUC_Az_18															
					PUC_Az_19															
					PUC_Az_12															
			PUC_Ob.S2_7		PUC_Az_20															
					PUC_Az_10					7									7	Livello non significativo
		PUL_Ob.G2		PUL_Az.05																
				PUL_Az.10																
				PUL_Az.11																

Allegato IV al Rapporto Ambientale: Analisi matriciali – Quadro sinottico di comparazione

Valutazione Ambientale Strategica del Piano Urbanistico Comunale (PUC) e del Piano di Utilizzo dei Litorali (PUL)

Scelte di PIANO				Componenti Ambientali											Magnitudo Totale (max Azione 14)	<b>Giudizio</b> cumulativo della singola azione.  Scala livello di giudizio v < 10 = non significativo 10 < v < 25 = d'attenzione 25 < v < 40 = significativo 40 < v < 55 = preoccupante v > 55 = critico			
Scenari	Sistemi/Settori	Obiettivi Generali	Obiettivi Specifici	Azioni	Qualità dell'aria	Acqua	Rifiuti	Suolo	Flora, fauna e biodiversità	Paesaggio e assetto storico culturale	Assetto insediativo e demografico	Sistema economico produttivo	Mobilità e trasporti	Energia			Rumore	Campi elettromagnetici	
3. Sistema delle produzioni agricole e ittiche			PUL_Ob.S4	PUL_Az.08															
				PUL_Az.09															
	PUC_Ob.G3	PUC_Ob.S3_8	PUC_Az_21																
			PUC_Az_22																
			PUC_Az_2	9	6										6			21	Livello d'attenzione
			PUC_Az_23																
			PUC_Az_25																
			PUC_Az_43																
			PUC_Az_44																
			PUC_Az_45																
		PUC_Ob.S3_9	PUC_Az_20																
			PUC_Az_24																
			PUC_Az_25																
			PUC_Az_26																

Allegato IV al Rapporto Ambientale: Analisi matriciali – Quadro sinottico di comparazione

Valutazione Ambientale Strategica del Piano Urbanistico Comunale (PUC) e del Piano di Utilizzo dei Litorali (PUL)

Scelte di PIANO				Componenti Ambientali											Giudizio cumulativo della singola azione.  Scala livello di giudizio v < 10 = non significativo 10 < v < 25 = d'attenzione 25 < v < 40 = significativo 40 < v < 55 = preoccupante v > 55 = critico						
Scenari	Sistemi/Settori	Obiettivi Generali	Obiettivi Specifici	Azioni	Qualità dell'aria	Acqua	Rifiuti	Suolo	Flora, fauna e biodiversità	Paesaggio e assetto storico culturale	Assetto insediativo e demografico	Sistema economico produttivo	Mobilità e trasporti	Energia		Rumore	Campi elettromagnetici	Magnitudo Totale (max Azione 14)			
ed/ am ent o.e	C_ Ob.	PUC_Ob.S3_20	PUC_Az_44																		
			PUC_Az_27																		
			PUC_Az_25																		
			PUC_Az_44																		
			PUC_Az_12																		
			PUC_Az_13																		
			PUC_Az_22																		
			PUC_Az_25																		
			PUC_Az_26																		
			PUC_Az_43																		
			PUC_Az_44																		
			PUC_Az_45																		
			PUC_Az_46																		
					PUC_Ob.S4_11	PUC_Az_9															



Allegato IV al Rapporto Ambientale: Analisi matriciali – Quadro sinottico di comparazione

Valutazione Ambientale Strategica del Piano Urbanistico Comunale (PUC) e del Piano di Utilizzo dei Litorali (PUL)

Scelte di PIANO				Componenti Ambientali											Giudizio cumulativo della singola azione.  Scala livello di giudizio v < 10 = non significativo 10 < v < 25 = d'attenzione 25 < v < 40 = significativo 40 < v < 55 = preoccupante v > 55 = critico				
Scenari	Sistemi/Settori	Obiettivi Generali	Obiettivi Specifici	Azioni	Qualità dell'aria	Acqua	Rifiuti	Suolo	Flora, fauna e biodiversità	Paesaggio e assetto storico culturale	Assetto insediativo e demografico	Sistema economico produttivo	Mobilità e trasporti	Energia		Rumore	Campi elettromagnetici	Magnitudo Totale (max Azione 14)	
				PUC_Az_21															
				PUC_Az_28															
				PUC_Az_29															
				PUC_Az_30				12	12	10							34	Livello significativo	
				PUC_Az_43															
				PUC_Az_45															
			PUC_Ob.S4_12	PUC_Az_31															
				PUC_Az_21															
				PUC_Az_29															
				PUC_Az_28															
				PUC_Az_42															
				PUC_Az_43															
				PUC_Az_45															
				PUC_Az_46															

Allegato IV al Rapporto Ambientale: Analisi matriciali – Quadro sinottico di comparazione

Valutazione Ambientale Strategica del Piano Urbanistico Comunale (PUC) e del Piano di Utilizzo dei Litorali (PUL)

Scelte di PIANO				Componenti Ambientali											Giudizio cumulativo della singola azione.				
Scenari	Sistemi/Settori	Obiettivi Generali	Obiettivi Specifici	Azioni	Qualità dell'aria	Acqua	Rifiuti	Suolo	Flora, fauna e biodiversità	Paesaggio e assetto storico culturale	Assetto insediativo e demografico	Sistema economico produttivo	Mobilità e trasporti	Energia		Rumore	Campi elettromagnetici	Magnitudo Totale (max Azione 14)	
5. Sistema storico-culturale-paesaggistico	PUC_Ob.G5	PUC_Ob.S4_13	PUC_Az_32																
			PUC_Az_21																
			PUC_Az_29																
			PUC_Az_28																
			PUC_Az_33																
		PUC_Az_34				12	12	12								7		43	
		PUC_Az_28																	
		PUC_Az_35		8		12	12	12								7		51	
		PUC_Az_21																	
		PUC_Az_29																	
		PUC_Az_42																	
		PUC_Ob.S5_15	PUC_Az_36																
		PUC_Az_8																	
		PUC_Az_46																	
PUC_Ob.S5_16	PUC_Az_37																		

**Giudizio cumulativo della singola azione.**  
 Scala livello di giudizio  
 v < 10 = non significativo  
 10 < v < 25 = d'attenzione  
 25 < v < 40 = significativo  
 40 < v < 55 = preoccupante  
 v > 55 = critico

Livello preoccupante

Livello preoccupante

Allegato IV al Rapporto Ambientale: Analisi matriciali – Quadro sinottico di comparazione

Valutazione Ambientale Strategica del Piano Urbanistico Comunale (PUC) e del Piano di Utilizzo dei Litorali (PUL)

Scelte di PIANO				Componenti Ambientali											Giudizio cumulativo della singola azione.  Scala livello di giudizio v < 10 = non significativo 10 < v < 25 = d'attenzione 25 < v < 40 = significativo 40 < v < 55 = preoccupante v > 55 = critico				
Scenari	Sistemi/Settori	Obiettivi Generali	Obiettivi Specifici	Azioni	Qualità dell'aria	Acqua	Rifiuti	Suolo	Flora, fauna e biodiversità	Paesaggio e assetto storico culturale	Assetto insediativo e demografico	Sistema economico produttivo	Mobilità e trasporti	Energia		Rumore	Campi elettromagnetici	Magnitudo Totale (max Azione 14)	
6. Sistema urbano (Villaputzu, Muravera, Castiadas, San Vito, Villasimius)	PUC_Ob.S5_17	PUC_Az_38																	
		PUC_Az_42																	
		PUC_Az_39																	
	PUC_Ob.G6	PUC_Az_40																	
		PUC_Ob.S6_18	PUC_Az_5																
		PUC_Az_38																	
		PUC_Az_41																	
		PUC_Az_43																	
		PUC_Az_21																	
		Effetti sinergici delle azioni sulle specifiche componenti ambientali al lordo di eventuali ripetizioni (azioni ripetute per i diversi obiettivi)				0	35	18	44	58	34	0	0	0	0	39	0		
				Magnitudo in relazione alle diverse componenti ambientali															

Scelte di PIANO	Componenti Ambientali
-----------------	-----------------------

**Allegato IV al Rapporto Ambientale: Analisi matriciali – Quadro sinottico di comparazione**

Valutazione Ambientale Strategica del Piano Urbanistico Comunale (PUC) e del Piano di Utilizzo dei Litorali (PUL)

Scenari	Sistemi/Settori	Azioni	Qualità dell'aria	Acqua	Rifiuti	Suolo	Flora, fauna e biodiversità	Paesaggio e assetto storico culturale	Assetto insediativo e demografico	Sistema economico produttivo	Mobilità e trasporti	Energia	Rumore	Campi elettromagnetici	Magnitudo Totale (max Azione 14)	<b>Giudizio</b> cumulativo della singola azione.  Scala livello di giudizio v < 10 = non significativo 10 < v < 25 = d'attenzione 25 < v < 40 = significativo 40 < v < 55 = preoccupante v > 55 = critico	
Opzione di Piano	Azioni per cui si rileva qualche forma di impatto	PUC_Az_1		9	6	8	8						6		37	Livello significativo	
		PUC_Az_2		9	6									6		21	Livello d'attenzione
		PUC_Az_4												7		7	Livello non significativo
		PUC_Az_10					7									7	Livello non significativo
		PUC_Az_30				12	12	10								34	Livello significativo
		PUC_Az_34				12	12	12						7		43	Livello preoccupante
		PUC_Az_35		8		12	12	12						7		51	Livello preoccupante
Effetti sinergici delle azioni sulle specifiche componenti ambientali al netto di eventuali ripetizioni			0	26	12	44	51	34	0	0	0	0	33	0	Magnitudo in relazione alle diverse componenti ambientali		

**4. Analisi matriciale di Coerenza interna: Comparazione tra Obiettivi ed azioni di Piano**

**Allegato IV al Rapporto Ambientale: Analisi matriciali – Quadro sinottico di comparazione**

**Valutazione Ambientale Strategica del Piano Urbanistico Comunale (PUC) e del Piano di Utilizzo dei Litorali (PUL)**

Obiettivi di PIANO																																		
SISTEMI/SETTORI	OBIETTIVI GENERALI	OBIETTIVI SPECIFICI	AZIONI	PUC_Ob.G1	PUC_Ob.G2			PUC_Ob.G3			PUC_Ob.G4		PUC_Ob.G5		PUC_Ob.G6		PUL_Ob.G1				PUL_Ob.G2													
				PUC_Ob.S1_1	PUC_Ob.S1_2	PUC_Ob.S1_3	PUC_Ob.S2_4	PUC_Ob.S2_5	PUC_Ob.S2_6	PUC_Ob.S2_7	PUC_Ob.S3_8	PUC_Ob.S3_9	PUC_Ob.S3_10	PUC_Ob.S3_20	PUC_Ob.S4_11	PUC_Ob.S4_12	PUC_Ob.S4_13	PUC_Ob.S4_14	PUC_Ob.S5_15	PUC_Ob.S5_16	PUC_Ob.S5_17	PUC_Ob.S6_18	PUC_Ob.S6_19	PUL_Ob.S1	PUL_Ob.S2	PUL_Ob.S3	PUL_Ob.S4	PUL_Ob.S4	PUL_Ob.S5	PUL_Ob.S6	PUL_Ob.S7			
1	Sistema del turismo sostenibile locale e sovralocale	PUC_Ob.S1_1	PUC_Az_1	++	+	++						-									+	+								-				
			PUC_Az_2	++		+								+	-								+	+							-			
			PUC_Az_3	++	++	++	+		+		+			+	+		+						++	+			+	+			+	+		
			PUC_Az_4	++										+																				
			PUC_Az_42	+			+					+		+	++		++		++															
			PUC_Az_43	++	++	++					++	+	+	++	++	++	+			+	++	+										+		
			PUC_Az_46	+			++				+			++	++			+		+	+	+				+	+							
		PUC_Ob.S1_2	PUC_Az_5	+	++			+		+		+	+				++	++	++	++	++	+	+									+		
			PUC_Az_6		++					+		+																				+		
			PUC_Az_7		++							+												+										
			PUC_Az_8	+	++	+			+			+	+			+	+	+	+															
			PUC_Az_25		++		+				++	++	++	++																				
			PUC_Az_43	++	++	++					++	+	+	++	++	++	+			+	++	+									+			
		PUC_Ob.S1_3	PUC_Az_3	++	++	++	+		+		+			+	+		+						++	+			+	+			+	+		
			PUC_Az_9	+		++								++	+								+									-		
PUC_Az_10			++					+	++	++			+		++	+		++	++	+			++	+		++	+			++				

**Allegato IV al Rapporto Ambientale: Analisi matriciali – Quadro sinottico di comparazione**

Valutazione Ambientale Strategica del Piano Urbanistico Comunale (PUC) e del Piano di Utilizzo dei Litorali (PUL)

				Obiettivi di PIANO																																			
SISTEMI/SETTORI	OBIETTIVI GENERALI	OBIETTIVI SPECIFICI	AZIONI	PUC_Ob.G1	PUC_Ob.G2				PUC_Ob.G3				PUC_Ob.G4				PUC_Ob.G5		PUC_Ob.G6		PUL_Ob.G1				PUL_Ob.G2														
				PUC_Ob.S1_1	PUC_Ob.S1_2	PUC_Ob.S1_3	PUC_Ob.S2_4	PUC_Ob.S2_5	PUC_Ob.S2_6	PUC_Ob.S2_7	PUC_Ob.S3_8	PUC_Ob.S3_9	PUC_Ob.S3_10	PUC_Ob.S3_20	PUC_Ob.S4_11	PUC_Ob.S4_12	PUC_Ob.S4_13	PUC_Ob.S4_14	PUC_Ob.S5_15	PUC_Ob.S5_16	PUC_Ob.S5_17	PUC_Ob.S6_18	PUC_Ob.S6_19	PUL_Ob.S1	PUL_Ob.S2	PUL_Ob.S3	PUL_Ob.S4	PUL_Ob.S4	PUL_Ob.S5	PUL_Ob.S6	PUL_Ob.S7								
			PUC_Az_43	++	++	++						++	+	+	++	++	++	+			+	++	+									+							
		PUL_Ob.G1	PUL_Az.01	+	+	+																++	++	+	+	+	+												
			PUL_Az.02	+	+	+																	++	++		+	+												
			PUL_Az.03		+																++		++	++															
			PUL_Az.04																				+	++		+	+	+	+	+	+								
			PUL_Az.05																				+	++		+	+												
			PUL_Az_10	+			++				+		++	++			+				+	+	+		+	+	+	+											
			PUL_Az.06				+		++															++	++	++	+	+	+	+									
			PUL_Az.07		++												++				+			++	++	++													
			PUL_Az.08				++		++																++	++	++	++	++	++	+								
			PUL_Az.09				++		++																	++	++	++	++	++	++	+							
2	Sistema della difesa del suolo e della tutela ambientale	PUC_Ob.G2	PUC_Ob.S2_4	PUC_Az_11				++		+					+												+	+											
				PUC_Az_12				++	+	++		+		++	++	+																							
				PUC_Az_45				+					++	++	++	++																							
				PUC_Az_46	+			++					+		++	++			+				+	+	+				+	+									
				PUC_Az_49				++	++	++						+																							
				PUC_Az_50			+	++	++						++						+																		

## Allegato IV al Rapporto Ambientale: Analisi matriciali – Quadro sinottico di comparazione

Valutazione Ambientale Strategica del Piano Urbanistico Comunale (PUC) e del Piano di Utilizzo dei Litorali (PUL)

		Obiettivi di PIANO																																		
SISTEMI/SETTORI	OBIETTIVI GENERALI	OBIETTIVI SPECIFICI	AZIONI	PUC_Ob.G1			PUC_Ob.G2			PUC_Ob.G3			PUC_Ob.G4		PUC_Ob.G5			PUC_Ob.G6		PUL_Ob.G1			PUL_Ob.G2													
				PUC_Ob.S1_1	PUC_Ob.S1_2	PUC_Ob.S1_3	PUC_Ob.S2_4	PUC_Ob.S2_5	PUC_Ob.S2_6	PUC_Ob.S2_7	PUC_Ob.S3_8	PUC_Ob.S3_9	PUC_Ob.S3_10	PUC_Ob.S3_20	PUC_Ob.S4_11	PUC_Ob.S4_12	PUC_Ob.S4_13	PUC_Ob.S4_14	PUC_Ob.S5_15	PUC_Ob.S5_16	PUC_Ob.S5_17	PUC_Ob.S6_18	PUC_Ob.S6_19	PUL_Ob.S1	PUL_Ob.S2	PUL_Ob.S3	PUL_Ob.S4	PUL_Ob.S4	PUL_Ob.S5	PUL_Ob.S6	PUL_Ob.S7					
		PUC_Ob.S2_5	PUC_Az_13				++		++			++	+												+	+										
			PUC_Az_14					++	+	+	+	++	++																							
			PUC_Az_15							++						+																				
			PUC_Az_16							++						+																				
			PUC_Az_17				+			++			+			+																				
			PUC_Az_50			+	++	++						++		+																				
		PUC_Ob.S2_6	PUC_Az_12				++	+	++		+			++	+																					
			PUC_Az_18		+		++	+	++	+	+	+	+	++																						
			PUC_Az_19		+		++	+	++	+	+	+	+	++					++																	
		PUC_Ob.S2_7	PUC_Az_10		++				+	++	++		+	+	++	+		++	++	+			++	+									++			
			PUC_Az_20							++		++	+						+																	
		PUL_Ob.G2	PUL_Az.08				++		++																	++	++	++	++	+						
			PUL_Az.09					++		++																	++	++	++	++	+					
			PUL_Az.05																+	++						+	+									
			PUL_Az.10		+			++				+		++	++		+						+	+	+			+	+							
			PUL_Az.11					+		+																	+	+		++	+		+			
3	Sistema delle	PUC_Ob.G3	PUC_Ob.S3_8	PUC_Az_2	++		+							+	-							+	+										-			





Allegato IV al Rapporto Ambientale: Analisi matriciali – Quadro sinottico di comparazione

Valutazione Ambientale Strategica del Piano Urbanistico Comunale (PUC) e del Piano di Utilizzo dei Litorali (PUL)

		Obiettivi di PIANO																																													
SISTEMI/SETTORI	OBIETTIVI GENERALI	OBIETTIVI SPECIFICI	AZIONI	PUC_Ob.G1			PUC_Ob.G2			PUC_Ob.G3			PUC_Ob.G4			PUC_Ob.G5		PUC_Ob.G6		PUL_Ob.G1				PUL_Ob.G2																							
				PUC_Ob.S1_1	PUC_Ob.S1_2	PUC_Ob.S1_3	PUC_Ob.S2_4	PUC_Ob.S2_5	PUC_Ob.S2_6	PUC_Ob.S2_7	PUC_Ob.S3_8	PUC_Ob.S3_9	PUC_Ob.S3_10	PUC_Ob.S3_20	PUC_Ob.S4_11	PUC_Ob.S4_12	PUC_Ob.S4_13	PUC_Ob.S4_14	PUC_Ob.S5_15	PUC_Ob.S5_16	PUC_Ob.S5_17	PUC_Ob.S6_18	PUC_Ob.S6_19	PUL_Ob.S1	PUL_Ob.S2	PUL_Ob.S3	PUL_Ob.S4	PUL_Ob.S4	PUL_Ob.S5	PUL_Ob.S6	PUL_Ob.S7																
			PUC_Az_13					++		++				++		+										+	+																				
			PUC_Az_22		+			+	+				++	++	++	++		+		+						+																					
			PUC_Az_25			++			+					++	++	++	++																														
			PUC_Az_26						+		+			++	++	++	++																														
			PUC_Az_43		++	++	++							++	+	+	++	++	++	+				+	++	+															+						
			PUC_Az_44											++	++	++	++		+																												
			PUC_Az_45							+				++			++	++	++																												
			PUC_Az_46		+					++				+			++		++		+			+	+	+				+	+																
			PUC_Az_50					+	++	++							++				+																										
4	Sistema dell'insediamento e delle infrastrutture	PUC_Ob.G4	PUC_Ob.S4_1_1	PUC_Az_9	+		++								++	+									+																		-				
				PUC_Az_21	+	+								++	+			++	++	++	++	+	+	+	++	++	+																				
				PUC_Az_28			+							+		+		++	++	++	++						+																				
				PUC_Az_29			+							+		+		++	++	++	++							+																			
				PUC_Az_30														++																													
				PUC_Az_43	++	++	++								++	+	+	++	++	++	+						+	++	+																		
		PUC_Az_45							+				++			++	++	++																													
		PUC_Ob.S4_1_2	PUC_Az_21	+	+								++	+		++	++	++	++	+	+	+	++	++	+																						

**Allegato IV al Rapporto Ambientale: Analisi matriciali – Quadro sinottico di comparazione**

*Valutazione Ambientale Strategica del Piano Urbanistico Comunale (PUC) e del Piano di Utilizzo dei Litorali (PUL)*

Obiettivi di PIANO																																									
SISTEMI/SETTORI	OBIETTIVI GENERALI	OBIETTIVI SPECIFICI	AZIONI	PUC_Ob.G1	PUC_Ob.G2	PUC_Ob.G3	PUC_Ob.G4	PUC_Ob.G5	PUC_Ob.G6		PUL_Ob.G1	PUL_Ob.G2																													
				PUC_Ob.S1_1	PUC_Ob.S1_2	PUC_Ob.S1_3	PUC_Ob.S2_4	PUC_Ob.S2_5	PUC_Ob.S2_6	PUC_Ob.S2_7	PUC_Ob.S3_8	PUC_Ob.S3_9	PUC_Ob.S3_10	PUC_Ob.S3_20	PUC_Ob.S4_11	PUC_Ob.S4_12	PUC_Ob.S4_13	PUC_Ob.S4_14	PUC_Ob.S5_15	PUC_Ob.S5_16	PUC_Ob.S5_17	PUC_Ob.S6_18	PUC_Ob.S6_19	PUL_Ob.S1	PUL_Ob.S2	PUL_Ob.S3	PUL_Ob.S4	PUL_Ob.S4	PUL_Ob.S5	PUL_Ob.S6	PUL_Ob.S7										
			PUC_Az_28		+										+																										
			PUC_Az_29		+												+																								
			PUC_Az_31																																						
			PUC_Az_42	+			+									+			++																						
			PUC_Az_43	++	++	++													+	++	+																	+			
			PUC_Az_45				+												++																						
			PUC_Az_46	+			++														+				+	+	+										+				
			PUC_Az_47		+		+																																		
			PUC_Az_48		+		++		+				++	++	++	++					+						+														
		PUC_Ob.S4_1_3	PUC_Az_21	+	+						++	+						+	+	+			++	++	+																
			PUC_Az_28			+					+		+																												
			PUC_Az_29			+					+		+																												
			PUC_Az_32																																						
		PUC_Az_33																																							
		PUC_Ob.S4_1_4	PUC_Az_21	+	+						++	+						+	+	+			++	++	+																
			PUC_Az_28			+					+		+																												
			PUC_Az_29			+					+		+																												

Allegato IV al Rapporto Ambientale: Analisi matriciali – Quadro sinottico di comparazione

Valutazione Ambientale Strategica del Piano Urbanistico Comunale (PUC) e del Piano di Utilizzo dei Litorali (PUL)

Obiettivi di PIANO																											
SISTEMI/SETTORI	OBIETTIVI GENERALI	OBIETTIVI SPECIFICI	AZIONI	PUC_Ob.G1		PUC_Ob.G2			PUC_Ob.G3		PUC_Ob.G4		PUC_Ob.G5		PUC_Ob.G6		PUL_Ob.G1		PUL_Ob.G2								
				PUC_Ob.S1_1	PUC_Ob.S1_2	PUC_Ob.S1_3	PUC_Ob.S2_4	PUC_Ob.S2_5	PUC_Ob.S2_6	PUC_Ob.S2_7	PUC_Ob.S3_8	PUC_Ob.S3_9	PUC_Ob.S3_10	PUC_Ob.S3_20	PUC_Ob.S4_11	PUC_Ob.S4_12	PUC_Ob.S4_13	PUC_Ob.S4_14	PUC_Ob.S5_15	PUC_Ob.S5_16	PUC_Ob.S5_17	PUC_Ob.S6_18	PUC_Ob.S6_19	PUL_Ob.S1	PUL_Ob.S2	PUL_Ob.S3	PUL_Ob.S4
			PUC_Az_34																								
			PUC_Az_35																								
			PUC_Az_42	+			+					+	++		++												
5	Sistema storico-culturale-paesaggistico	PUC_Ob.S5_15	PUC_Az_8	+	++	+				+	+			+	+	+	+										
			PUC_Az_36		+				+		+	+				++	+	+	++								
			PUC_Az_46	+			++				+		++	++		+			+	+	+		+	+			
		PUC_Ob.S5_16	PUC_Az_37		+		+	+	++	+						+	++	+	++								
			PUC_Az_38		+		+	+	++	+						+	++	+	++								
		PUC_Az_42	+			+					+		+	++	++		++										
		PUC_Ob.S5_17	PUC_Az_39		+			+	+							+	+	++	++								
6	Sistema urbano (Villaputzu, Muravera, Castiadas, San Vito, Villasimius)	PUC_Ob.S6_18	PUC_Az_5	+	++			+		+	+				++	++	++	++	+	+		+					
			PUC_Az_38		+		+	+	++	+						+	++	+	++								
			PUC_Az_40		+							+				++	++	++	++								
		PUC_Ob.S6_19	PUC_Az_41	++	+	+		+			+	+	+	++	++			+	+	++			+	+	+		
		PUC_Az_43	++	++	++					++	+	+	++	++	+				+	++	+			+			